

# Merkblatt: Behandlung von Kopfläusen<sup>1</sup>

## Kopfläuse – was steckt dahinter?

- Kopfläuse leben nur auf dem Kopf des Menschen und ernähren sich von menschlichem Blut
- Das Weibchen legt täglich zirka 5 sandkorn-grosse Eier
- Die Laus klebt die Eier nahe beim Haaransatz mit einem wasserunlöslichen Leim an
- Kopfläuse sind kein Zeichen von mangelnder Hygiene

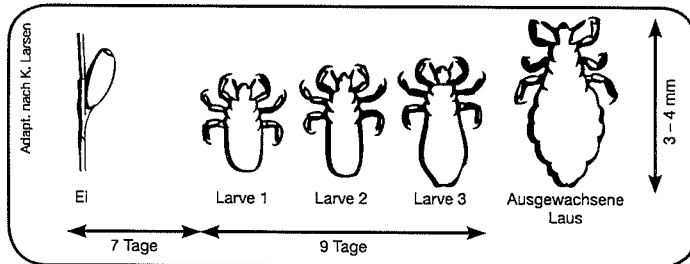


Abb. Vom Ei zur ausgewachsenen Kopflaus

## Wo findet man Kopfläuse?

- Nur im Kopfhaar
- Die Übertragung erfolgt nur durch direkten Haarkontakt
- Kopfläuse werden nicht über Gegenstände oder Tiere übertragen
- Kopfläuse können weder springen, noch fliegen

## Habe ich Kopfläuse?

- Kopfläuse sind mit blossen Auge schwer erkennbar
- Oft ist ein Kopflausbefall mit Juckreiz am Kopf verbunden
- Kopfläuse sind sicher vorhanden, wenn Sie lebende Kopfläuse finden
- Es ist möglich, dass Sie Kopfläuse haben, wenn Sie Eier/Nissen<sup>2</sup> finden
- Kontrollieren Sie alle Familienmitglieder

## Wie findet man Kopfläuse?

1. Haare nass machen
2. Pflegespülung/Conditioner\* grosszügig auf dem nassen Haar verteilen
3. Zum Entwirren Haare gut durchkämmen (Bürste/Kamm)
4. Haare vom Haaransatz bis zu den -spitzen mit Lauskamm Strähne für Strähne durchkämmen

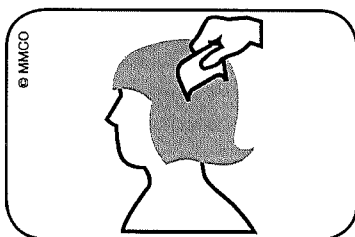


Abb. Durchkämmen des nassen Haares mit Lauskamm: vom Haaransatz bis zu den Haarspitzen

5. Nach jedem Durchkämmen, den Lauskamm an einem weissen Papier (z.B. Haushaltspapier) abstreifen, um Kopfläuse und Eier zu sehen
6. Haare gründlich ausspülen

<sup>1</sup> Diese Empfehlungen wurden anlässlich einer Kopflaus-Expertentagung im Juni 2010 für die Schweiz entwickelt und diskutiert. Sie haben zum Ziel, die Wirksamkeit und den Erfolg einer Kopflaus-Behandlung zu optimieren und/oder zu verbessern.

<sup>2</sup> Aus Eiern schlüpfen Läuse. Das leere Eiergehäuse wird «Nisse» genannt.

\* Conditioner = anderer Ausdruck für Pflegespülung

## **Kopfläuse – was nun?**

- Wenn Sie bei der Kontrolle lebende Läuse gefunden haben, müssen Sie sofort behandeln
- Benutzen Sie dazu ein spezielles Mittel gegen Kopfläuse und beachten Sie die beiliegende Packungsbeilage. Bei Fragen oder für weitere Informationen wenden Sie sich an das Fachpersonal in Ihrer Apotheke oder Drogerie.
- Wenn Sie die Haare zwischen den Behandlungen zusätzlich 2 mal pro Woche mit dem Lauskamm auskämmen, können Sie:
  - a) den Erfolg der Behandlung überprüfen
  - b) eine Wiederansteckung eindämmen

## **Eier – was nun?**

- Wenn Sie bei der Kontrolle nur Eier und/oder Nissen<sup>2</sup> gefunden haben, müssen Sie 2 mal pro Woche während 14 Tagen das Haar nach lebenden Läusen durchsuchen
- Finden Sie lebende Kopfläuse, behandeln Sie sofort (siehe Kapitel «Kopfläuse – was nun?»)

### **WICHTIG!**

- Informieren Sie bei einem Kopflausbefall unbedingt das nähere Umfeld: Schule, Kindertagesstätte, Kindergarten, Familie, Freunde, usw. – Nur so verhindern Sie eine weitere Ausbreitung
- 1 mal pro Woche alle Familienmitglieder mit einem Lauskamm auf Läuse kontrollieren
- Käämme, Bürsten, Haarspangen während 10 Minuten in 60 Grad Celsius (60° C) heisses Seifenwasser legen
- Lange Haare zusammenbinden
- Weitere Massnahmen sind nicht notwendig, konzentrieren Sie sich auf den Kopf

Weitere Infos finden Sie unter: [www.lausinfo.ch](http://www.lausinfo.ch).

Bei spezifischen Fragen wenden Sie sich an Ihren Arzt oder Apotheker.

---